

วันที่.....เดือน.....พ.ศ.....

แบบฟอร์มการขอเผยแพร่ข้อมูลบนเว็บไซต์ ของโรงพยาบาลลี้แล

เรื่อง ขออนุญาตเผยแพร่ข้อมูลบนเว็บไซต์โรงพยาบาลลี้แล

เรียน ผู้อำนวยการโรงพยาบาลลี้แล

ด้วย (นาย/นาง/นางสาว) อภิรักษ์ นอดดิน

กลุ่ม/งาน บริหารทั่วไป แผนกคอมพิวเตอร์

เบอร์ติดต่อกลับ 081-8876790

มีความประสงค์จะขอเผยแพร่ข้อมูลบนเว็บไซต์ ในหัวข้อ

- ข่าวจัดซื้อจัดจ้าง / ร่าง tor / สรุปผลการดำเนินงานประจำเดือน / ราคาากลาง
- โครงการประจำปี
- เผยแพร่ Banner / ภาพประชาสัมพันธ์
- เอกสารเผยแพร่ / วารสารกรม / รายชื่อหนังสือ
- ข่าวประจำวัน / ข่าวประชาสัมพันธ์ / สถานการณ์ประจำวัน
- อื่น ๆ (โปรดระบุ).....

ชื่อเรื่อง: แนวทางการรักษา / การรักษาผู้ป่วยโรคตามต้นไม้มงคล โรงพยาบาลลี้แล
- แนวทางการดูแลรักษาผู้ป่วยตามต้นไม้มงคล โรงพยาบาลลี้แล

โดยทั้งนี้ ได้ส่งไฟล์ข้อมูล

- ด้วยตนเอง ทางอีเมล (prakasit_pila@hotmail.com)
- DVD / CD จำนวน.....แผ่น
- อื่น ๆ (โปรดระบุ) เอกสาร

ซึ่งประกอบด้วย ดิจิตอลไฟล์ จำนวน.....ไฟล์ ได้แก่

() Ms-word (.doc) () Ms-Excel (.xls) () Ms- PowerPoint (.ppt)

() Adobe Acrobat (.pdf) () ไฟล์ภาพความกว้างขนาด 1024 pixel (.jpg , .gif) () อื่นๆ.....

(หมายเหตุ :: เอกสารที่เป็นข้อความกรุณาพิมพ์ ส่งแนบมาด้วย เมื่อส่งข้อมูลมาทาง E-mail แล้ว กรุณาโทรแจ้งทุกครั้งทางเบอร์โทรศัพท์ 340
ข้อความทั้งหมดนี้ได้ดำเนินการตรวจสอบแล้วว่าถูกต้องและสามารถเผยแพร่ได้)

ลงชื่อ อภิรักษ์ นอดดิน ผู้แจ้งความประสงค์

ลงชื่อ ปราณี หัวหน้ากลุ่มงาน

(นางปราณี นอดดิน)

(.....)

ตำแหน่ง.....

ตำแหน่ง.....

วันที่.....เดือน.....พ.ศ.....

วันที่.....เดือน.....พ.ศ.....

เรียน ผู้อำนวยการโรงพยาบาลลี้แล

เห็นควรพิจารณาอนุมัติ

อนุมัติ ไม่อนุมัติ

ลงชื่อ กิตติพงษ์ อุบลสะอาด

(นายกิตติพงษ์ อุบลสะอาด)

ผู้อำนวยการโรงพยาบาลลี้แล

วันที่.....เดือน.....พ.ศ.....

ลงชื่อ..... (ผู้ดำเนินการ)

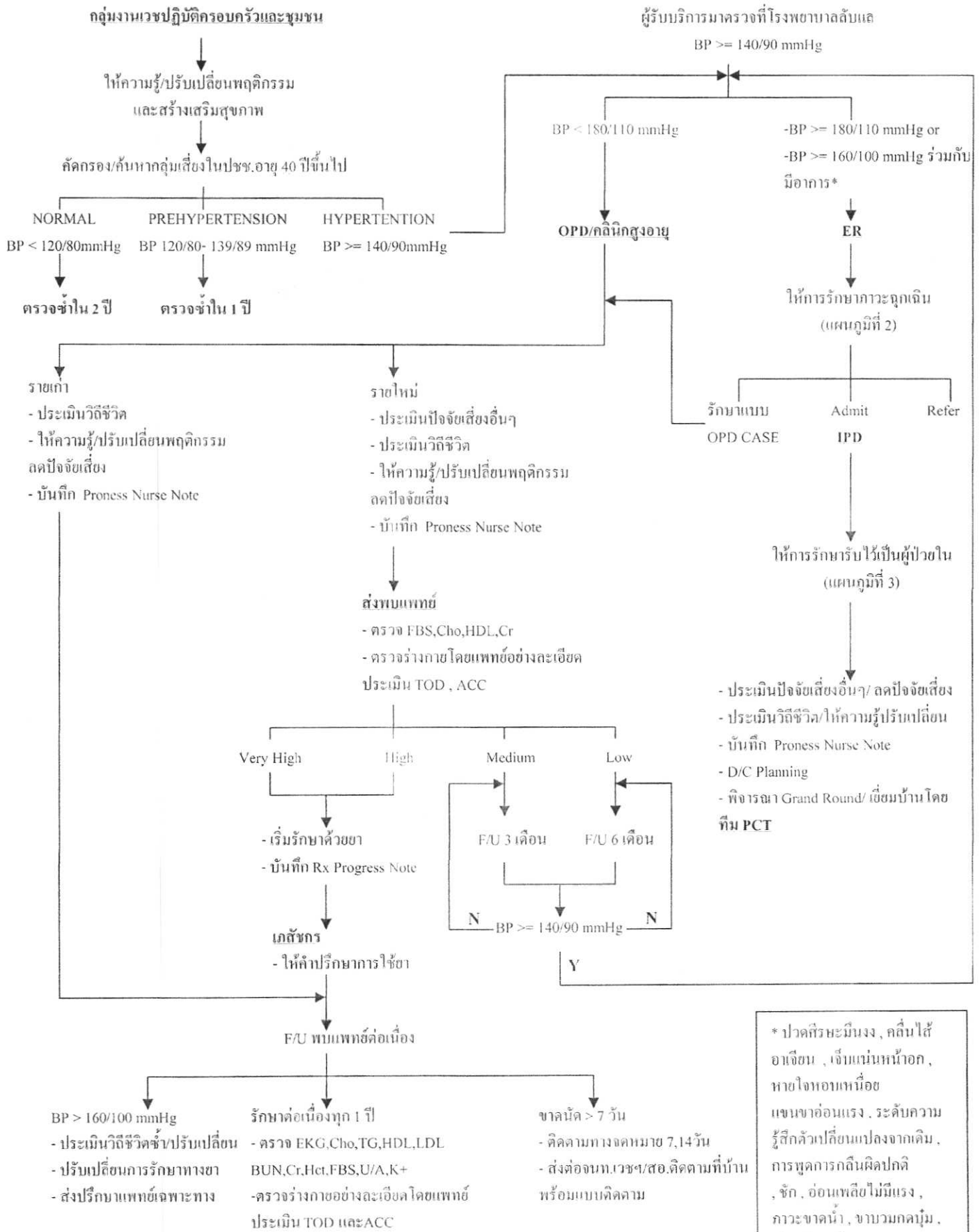
(นายประกาศิต พิล่า)

นักวิชาการคอมพิวเตอร์

เริ่ม : วันที่ 2 เดือน 1260 พ.ศ. 2561

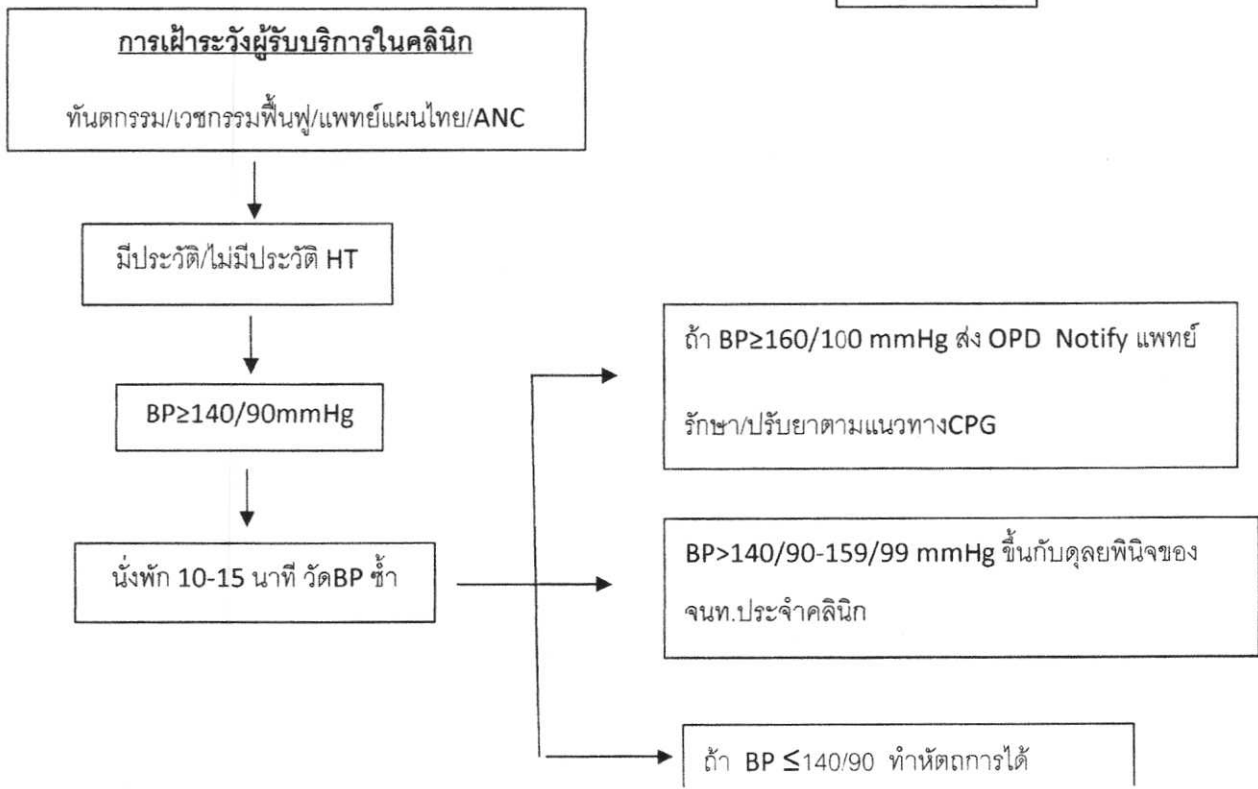
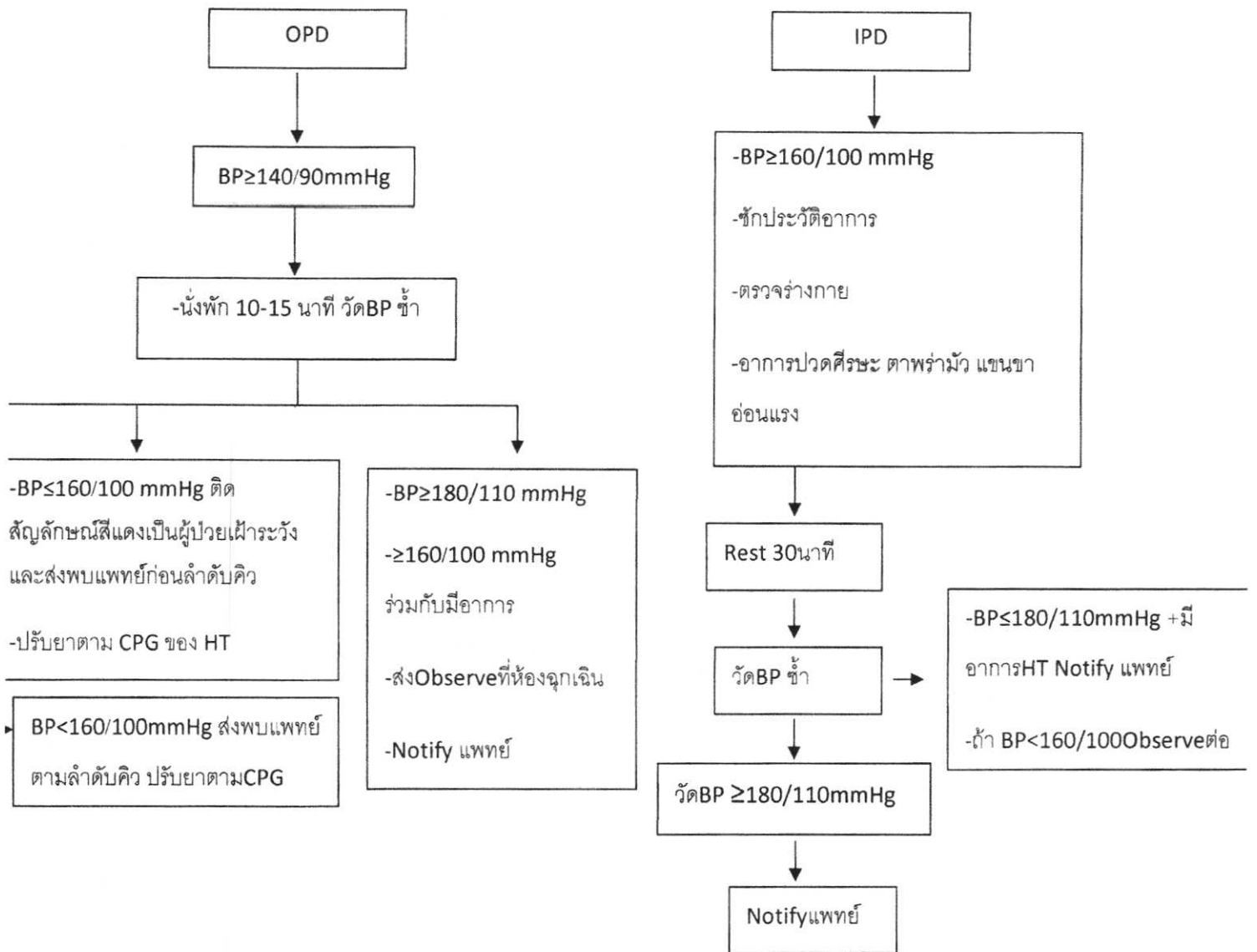
เสร็จ : วันที่ 2 เดือน 1260 พ.ศ. 2561

แนวทางการรักษา/ค้นหาผู้ป่วยโรคความดันโลหิตสูง โรงพยาบาลลัดบัว



* ปวดศีรษะมึนงง, คลื่นไส้
 อ่อนใจ, เจ็บแน่นหน้าอก,
 หายใจหอบเหนื่อย
 แขนขาอ่อนแรง, ระดับความ
 รู้สึกตัวเปลี่ยนแปลงจากเดิม,
 การพูดการกลืนผิดปกติ,
 ชัก, อ่อนเพลียไม่มีแรง,
 ภาวะขาดน้ำ, ขาบวมกดบุ๋ม,
 เลือดกำเดาไหล

แนวทางการดูแลผู้ป่วยความดันโลหิตสูงโรงพยาบาลลับแล





- V/S ทุก 2 ชั่วโมง if stable V/S ทุก 4 ชั่วโมง
- DTX ทุก 1 ชั่วโมง if DTX \leq 250 mg% ปรับ DTX เป็นทุก 2-4 ชั่วโมง และเปลี่ยน IV เป็น 5%DNSS IV drip
- Keep BS \leq 200 mg%
- Bed rest , NPO or Diabetic diet ตามอาการผู้ป่วย
- ประเมินสมรรถภาพชีพเรื่องการดูแลผู้ป่วย ภาวะแทรกซ้อน อาหาร ยา ภาวะทางกาย ออกกำลังกาย ดูแลเท้า ส่งเสริมสุขภาพ และแผนเยี่ยมบ้านร่วมกับเวชกรรมสังคม

Note :-

1. RI drip ผสม RI 10 U in NSS 100 ml IV rate 5-10 ml/hr
(RI 5-10 U/hr. Goal ลด BS 50-75 mg%/hr.)
2. RI scale :-
 - DTX 150 – 199 mg% RI 2 U
 - DTX 200 - 249 mg% RI 4 U
 - DTX 250 - 299 mg% RI 6 U
 - DTX 300 - 349 mg% RI 8 U
 - DTX 350 - 399 mg% RI 10 U
3. Notify แพทย์เวร DTX < 70 , > 250 mg%



อาการผู้ป่วยปกติ , D/C Planning



Discharge นัดติดตามผู้ป่วย 1-2 wk



นัดติดตามผู้ป่วยตามระบบ หรือส่งต่อเวชกรรมสังคม,PCU



↓
ปรึกษาทีมสหสาขาวิชาชีพเพื่อวางแผนดูแลผู้ป่วย

- เรื่อง :
- โภชนาการในโรคเบาหวาน
 - สุขศึกษาเกี่ยวกับการปฏิบัติตัว
 - เวชกรรมสังคมในการเยี่ยมบ้านและส่งต่อผู้ป่วยให้แก่ สสอ. หรือ สอ. ในเขต
 - เกสซ์กรเรื่องการไช้ยา
 - ภาพถ่ายบำบัดเรื่องการบริหารร่างกาย



ประเมินความรู้เกี่ยวกับการปฏิบัติตัวและให้สุขศึกษา
พร้อมการส่งเสริมสุขภาพแก่ผู้ป่วยและครอบครัว เรื่อง
อาหาร, การไช้ยา, การออกกำลัง, ภาวะแทรกซ้อนและ
อาการของระดับน้ำตาลต่ำ, การปรับเปลี่ยนพฤติกรรม
ของผู้ป่วยและครอบครัว

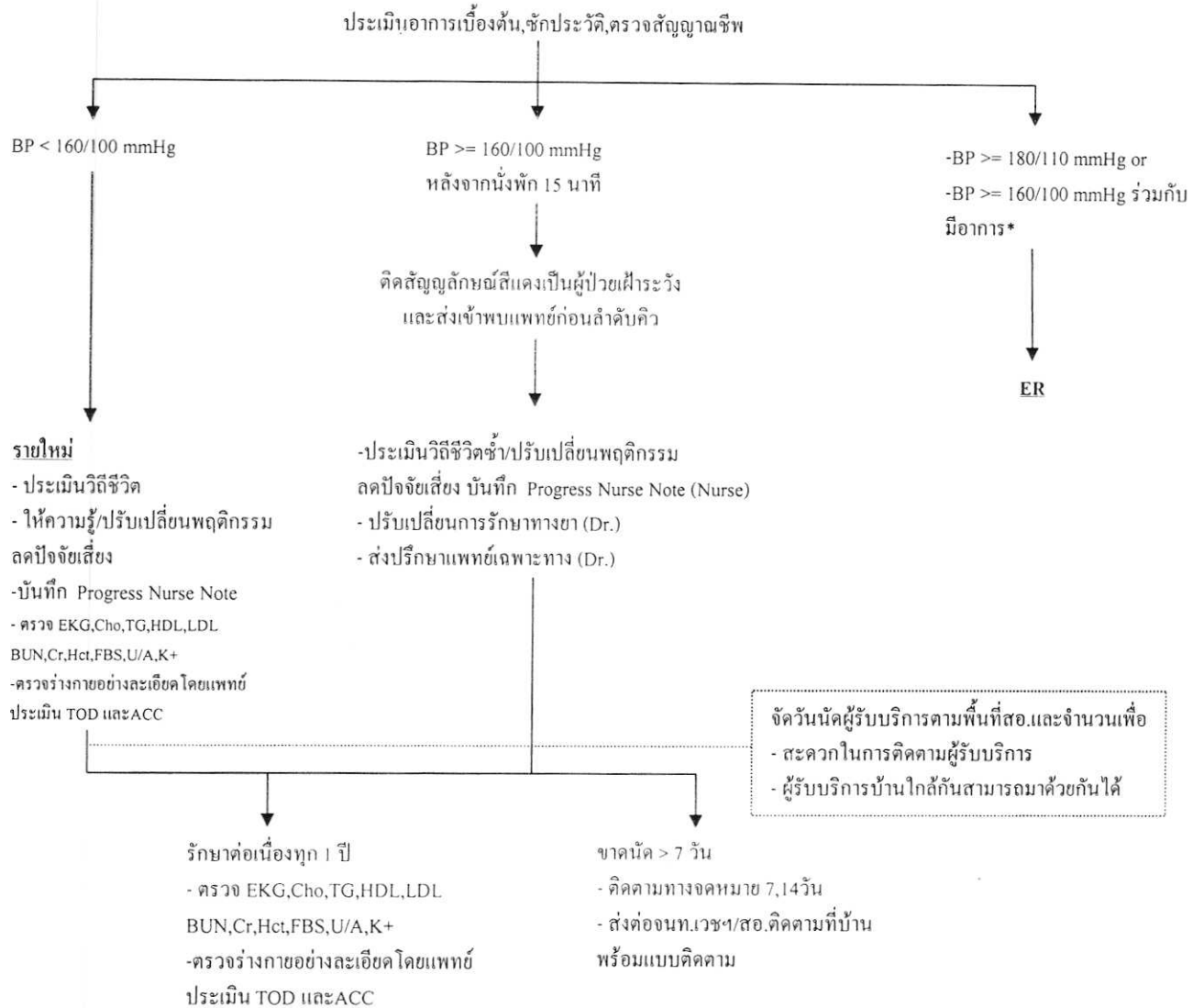


จำหน่ายผู้ป่วยและนัดตามตามการรักษา 1-2 สัปดาห์



ส่งต่อผู้ป่วยดูแลต่อเนื่องตามระบบหรือPCU

แนวทางการรักษา/ค้นหาผู้ป่วยโรคความดันโลหิตสูงงานผู้ป่วยนอก



* ปวดศีรษะมึนงง, คลื่นไส้อาเจียน, เจ็บแน่นหน้าอก, หายใจหอบเหนื่อย, แขนขาอ่อนแรง, ระดับความรู้สึกตัวเปลี่ยนแปลงจากเดิม, การพูดการกลืนผิดปกติ, ชัก, อ่อนเพลียไม่มีแรง, ภาวะขาดน้ำ, ขาบวมกดบุ๋ม, เลือดกำเดาไหล

ตัวชี้วัด/เป้าหมาย

อัตราผู้ป่วยคุมความดันโลหิต $\leq 140/90$ mmHg มากกว่าร้อยละ 70

อัตราผู้ป่วยที่มีความดันโลหิต $\geq 160/100$ mmHg ได้รับการประเมินวิถีชีวิต/ให้คำแนะนำการปรับเปลี่ยนพฤติกรรม มากกว่าร้อยละ 80

อัตราการเกิดภาวะแทรกซ้อนในผู้ป่วยรายใหม่ ร้อยละ 0

อัตราผู้ป่วยได้รับการตรวจทางห้องปฏิบัติการเพื่อค้นหาภาวะแทรกซ้อน มากกว่าร้อยละ 80

อัตราการขาดนัด น้อยกว่าร้อยละ 3

อัตราผู้ป่วยมีความรู้ความเข้าใจในการปฏิบัติตัวที่ถูกต้อง มากกว่าร้อยละ 80